



## DOSSIER DE PRESSE



**Votre électricité à la source !**

---

[presse@energiesdici.fr](mailto:presse@energiesdici.fr)  
20 Rue du Parc National, 64260 ARUDY  
05 64 27 04 88



# SOMMAIRE

 <b><u>Edito</u></b> .....	<b>4</b>
 <b><u>En bref</u></b> .....	<b>5</b>
 <b><u>Chiffres clés</u></b> .....	<b>6</b>
 <b><u>I - Le modèle Energie d'ici</u></b> .....	<b>7</b>
1 – Nos valeurs .....	7
2 – Notre modèle .....	7
3 – Zoom sur l'Union des Producteurs Locaux d'Électricité .....	8
 <b><u>II - Nos producteurs</u></b> .....	<b>9</b>
1 – Nos producteurs hydrauliques .....	10
2 – Nos producteurs éoliens .....	11
3 – Nos producteurs solaires .....	12
4 – Nos producteurs biomasses .....	13
5 – Une électricité génératrice d'emplois locaux .....	13
 <b><u>III - Nos adhérents</u></b> .....	<b>14</b>
1 – Plus de 12 000 adhérents engagés .....	14
2 – Un service de proximité .....	15
 <b><u>IV – Nos engagements sociétaux</u></b> .....	<b>16</b>
1 – Pour une électricité verte accessible .....	16
2 – Pour des emplois responsables .....	16
3 – Pour contribuer au rayonnement du tissu économique local .....	16
4 – Nos labels et engagements .....	17





## Christophe Boizard

Président d'Énergie d'ici

*"Avec le temps et sous les injonctions de l'Union Européenne, le secteur s'est progressivement libéralisé et il est devenu possible de vendre directement de l'électricité au client final. C'est ce que plusieurs producteurs dont je faisais partie, ont décidé de faire ; Énergie d'ici a alors été créée en 2016. Cette nouvelle offre sur le marché répondait alors à une demande des consommateurs d'utiliser de l'énergie produite localement et qui soit renouvelable. Par la suite, Énergie d'ici a progressivement augmenté la taille de son portefeuille d'adhérents, en cohérence avec ses approvisionnements car la société ne vend que l'énergie dont elle dispose."*



## Antoine Garcier

Directeur Général d'Énergie d'ici



*"Il y a 7 ans, tout commençait avec trois personnes couteau-suisse et aujourd'hui, notre équipe est constituée de dix-huit personnes. Nous grandissons doucement mais sûrement pour garder une proximité avec nos adhérents consommateurs, qui connaissent le prénom de leur conseiller".*

*Énergie d'ici accueille progressivement de nouveaux adhérents et ce au fur et à mesure que de nouveaux producteurs nous rejoignent."*

[Découvrir le modèle d'Énergie d'ici en images sur energieici.fr](https://www.energieici.fr)

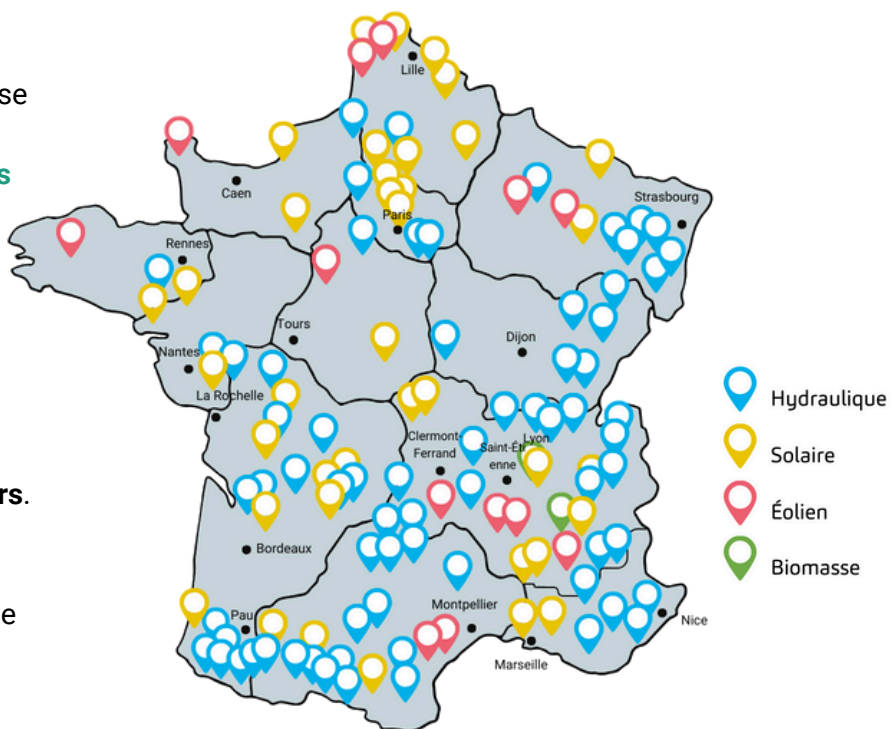
## EN BREF

Plusieurs producteurs d'énergie hydraulique indépendants ont, dans une approche commune, décidé de se regrouper pour créer une société dénommée « **Union des Producteurs Locaux d'Électricité** ».

Leur objectif ? **Vendre leur électricité directement du producteur au consommateur final**, sous la marque Énergie d'ici.

**Énergie d'ici est le premier fournisseur créé par des producteurs.**

Son siège social se trouve à Arudy (Pyrénées-Atlantiques, 64) et le siège opérationnel à Lyon (Rhône, 69).



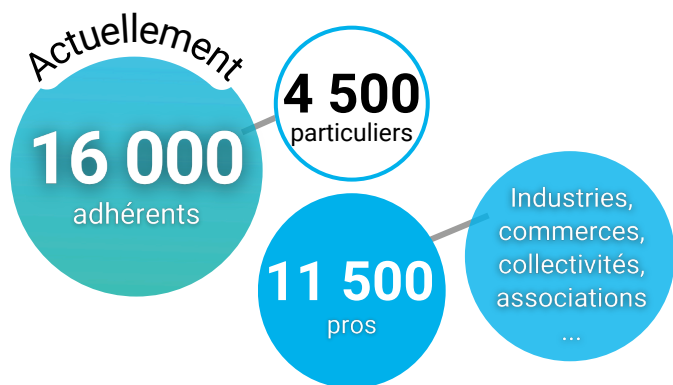
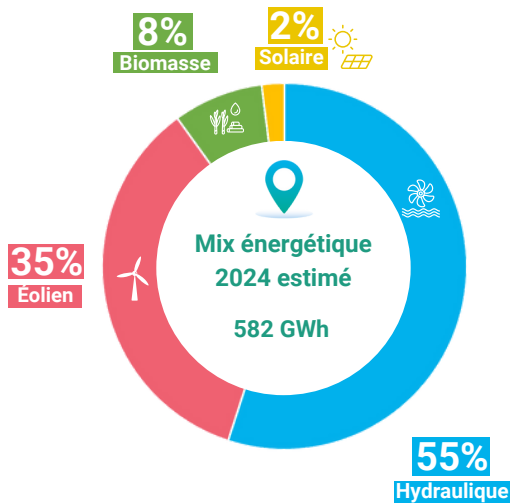
Arbeost (Hautes-Pyrénées)





# CHIFFRES CLÉS

Voici l'origine estimée de la production d'Énergie d'ici en 2024 :



Données de janvier 2024

164  
emplois directs  
& indirects

Selon le **bilan d'impact territorial** réalisé par IN FRANCE sur l'année 2023, Énergie d'ici génère **16 emplois directs** ainsi que **148 emplois indirects en France** : ingénieurs en environnement, mécaniciens, gardiens, chaudronniers... pour vous fournir en électricité verte toute l'année.

Une équipe de  
29  
personnes

Relations adhérents, prévision de la consommation et de la production, partenariats, facturation... 29 personnes travaillent au développement d'Énergie d'ici en 2024.

# I - Le modèle Energie d'ici

Proximité avec nos adhérents et nos producteurs, attachement au territoire et pérennité des énergies renouvelables sont les valeurs fortes que nous défendons.



## 1. Nos valeurs



**PROXIMITÉ**  
entre producteurs &  
consommateurs

Pour Energie d'ici, la proximité c'est à la fois le circuit court, du producteur au consommateur, mais aussi, **la garantie d'un service adapté aux besoins de nos adhérents**. Des interlocuteurs dédiés et connus de nos adhérents sont là pour répondre à toutes leurs questions et les aider.



**ATTACHEMENT**  
au territoire

Energie d'ici croit au **dynamisme des territoires**. Depuis des décennies, nos producteurs associés sont présents dans différentes régions de France, maintenant et développant une **activité économique locale**. Nos producteurs valorisent les ressources régionales et locales.



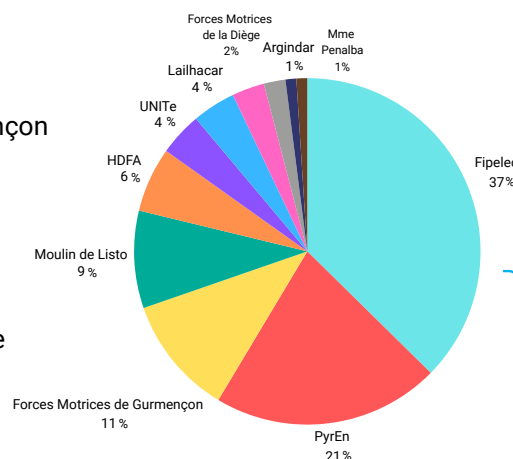
**PÉRENNITÉ**  
de l'énergie  
renouvelable

Certains de nos producteurs produisent de l'électricité depuis plus de 100 ans. Ils entretiennent leurs installations afin de les **adapter à notre environnement** et de **transmettre leur savoir-faire** aux générations futures. L'hydroélectricité, comme les énergies solaire, éolienne et biomasse contribuent à la **transition énergétique**.

## 2. Notre modèle

⚡ Nous sommes producteur & fournisseur.

11 associés producteurs indépendants détiennent 100% du capital d'Energie d'ici.



Une énergie  
**100%**  
LOCALE  
VERTE

⚡ Nous commercialisons une électricité 100% renouvelable directement du producteur au consommateur, sans intermédiaire.

⚡ Notre électricité est certifiée "Origine France Garantie".



## 3. Zoom sur l'Union des Producteurs Locaux d'Électricité



L'Union des Producteurs Locaux d'Électricité a été créée par des producteurs pour les producteurs. Tous les associés de l'U.P.L.E. sont des producteurs indépendants et tout autre producteur peut devenir associé.

### Une boîte à outils pour les producteurs d'énergie renouvelable

L'Union des Producteurs Locaux d'Électricité a développé tout un **ensemble d'outils pour accompagner les producteurs** d'électricité renouvelable dans la valorisation de leur énergie, toutes technologies confondues.

**1 - Garder la maîtrise de la valorisation** de leur production grâce à des formules d'achat fixées selon **une approche commune**.

**2 - Proposer un ensemble de services dans le cadre de la gestion des contrats** en obligation d'achat ou en complément de rémunération, comme la fourniture des auxiliaires et le suivi réglementaire.

**3 - Rénover et pérenniser les actifs** à travers l'aide aux centrales hors mécanisme de soutien, au développement d'offres locales, ou encore au développement de projets de centrales.

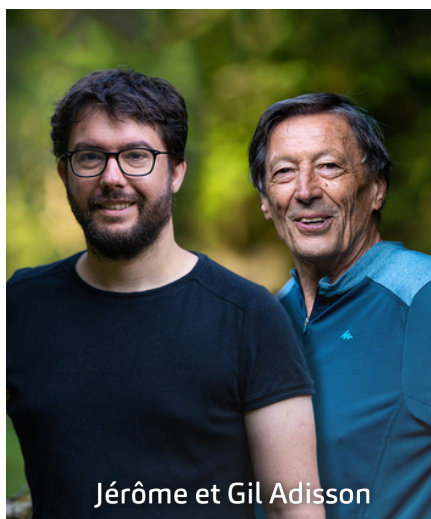
### Un modèle pérenne

Le modèle pérenne et durable de l'U.P.L.E. - Energie d'ici a permis d'atteindre l'équilibre financier après seulement 3 années d'exercice. Nous assurons un traitement équitable de chacun, avec la meilleure proposition de valeur.



Ventron (Vosges)

## Témoignages d'associés producteurs



*"Père et fils producteurs depuis 40 ans, nous partageons notre passion en famille. Devenir producteur d'Energie d'ici était pour nous l'occasion de fournir notre production directement aux consommateurs français sans passer par un intermédiaire. Le lien de proximité avec les adhérents est important pour nous !"*



*"Cette approche permet de valoriser un territoire au-delà du savoir-faire du producteur d'énergie renouvelable, en bénéficiant de l'expertise séculaire des prestataires locaux aux profils variés - de l'artisan à l'entreprise industrielle spécialisée - qui interviennent sur nos sites."*



*"En tant que producteur, faire connaître notre métier est pour nous une fierté. En créant Energie d'ici, nous souhaitons valoriser notre secteur d'activité tout en créant un lien particulier avec nos adhérents. Plus que des adhérents, ils soutiennent et participent à la continuité de l'énergie renouvelable et donc de notre activité."*

## II - Nos producteurs

Calmont en Haute-Garonne, Assigny en Seine-Maritime ou Dracé dans le Rhône... Autant de lieux historiques liés aux énergies renouvelables, exploités par Energie d'ici. **Aujourd'hui, les producteurs associés continuent de développer et de construire de nouvelles centrales** hydrauliques, éoliennes, solaires et biomasses afin qu'elles contribuent à la **transition énergétique**. Le modèle U.P.L.E. - Energie d'ici permet d'assurer à nos adhérents que toute l'électricité renouvelable qu'ils consomment a été produite dans les centrales de nos producteurs associés. Notre démarche est certifiée par le label **"Origine France Garantie"** sous le numéro d'attestation 7054988.

La traçabilité de l'électricité est assurée par les Garanties d'Origine. Mis en place et encadrés par la législation française, ces certificats garantissent la provenance et le moyen de production de l'électricité.





## 1. Nos producteurs hydrauliques

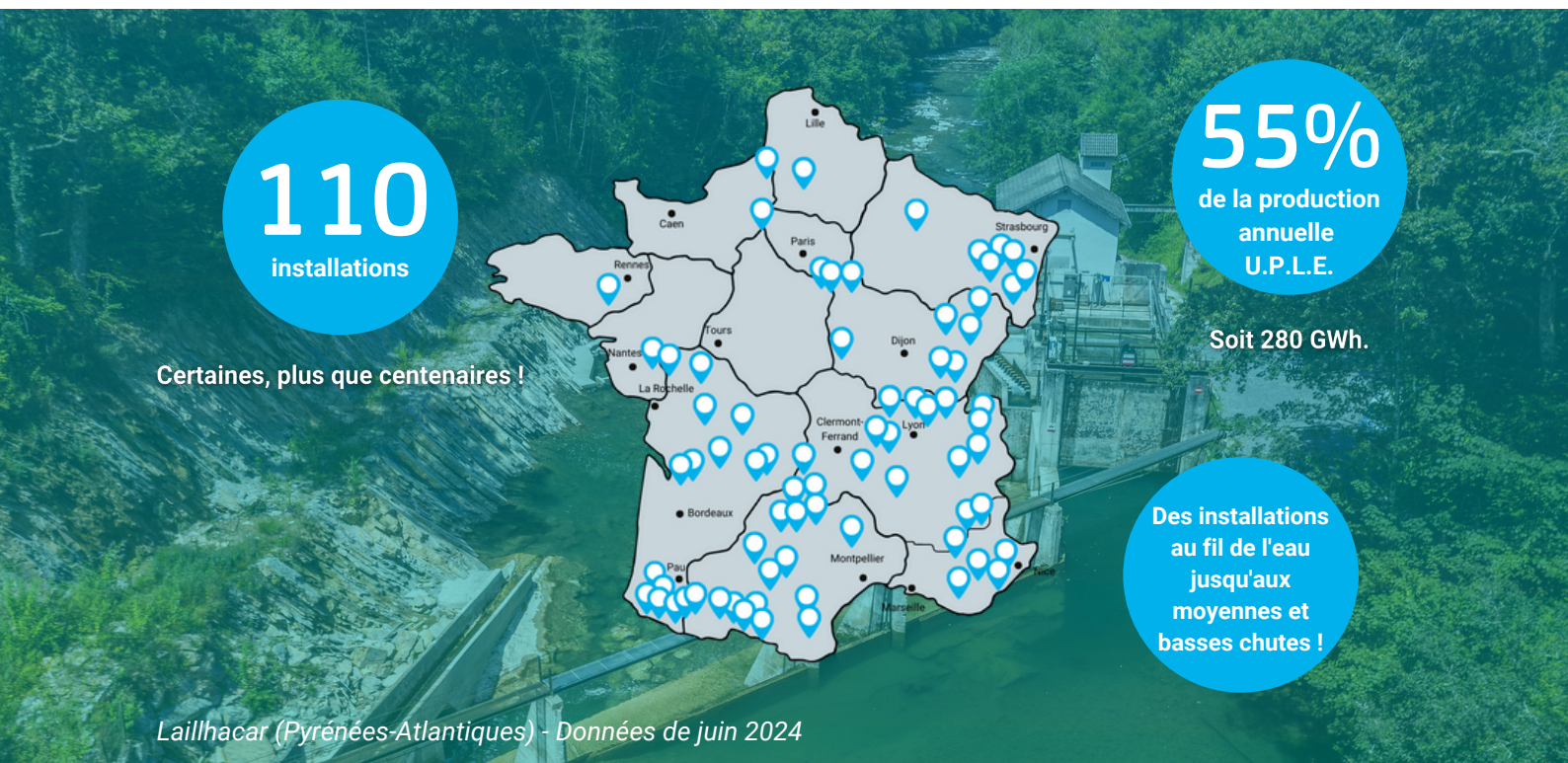
L'énergie hydraulique est l'énergie fondatrice d'Énergie d'ici.

### Le contexte français

En France, la production d'électricité hydraulique représente **11%** du mix. Elle est donc la **2<sup>e</sup> source d'électricité**, après le nucléaire et la **première source renouvelable**.

Derrière cette production, ce sont **2600 installations** qui ont produit en 2022 **49,6 TWh**.  
(Source : RTE).

### L'hydroélectricité chez Énergie d'ici



### Portrait d'un producteur hydraulique

#### Monsieur Carayol, Maire de la commune du Pont de l'Arn (2023)

"L'histoire de notre centrale hydraulique commence en 1970. Le maire de l'époque était un maire visionnaire car il était interdit par la loi que les communes produisent de l'électricité ! Donc l'installation a été faite hors la loi, mais avec le soutien de Monsieur Limouzy, qui était Secrétaire d'État auprès du Premier Ministre Raymond Barre. Quelques années après 1970, la loi a évolué en faveur des collectivités pour leur permettre, elles aussi, de produire de l'électricité."



## 2. Nos producteurs éoliens

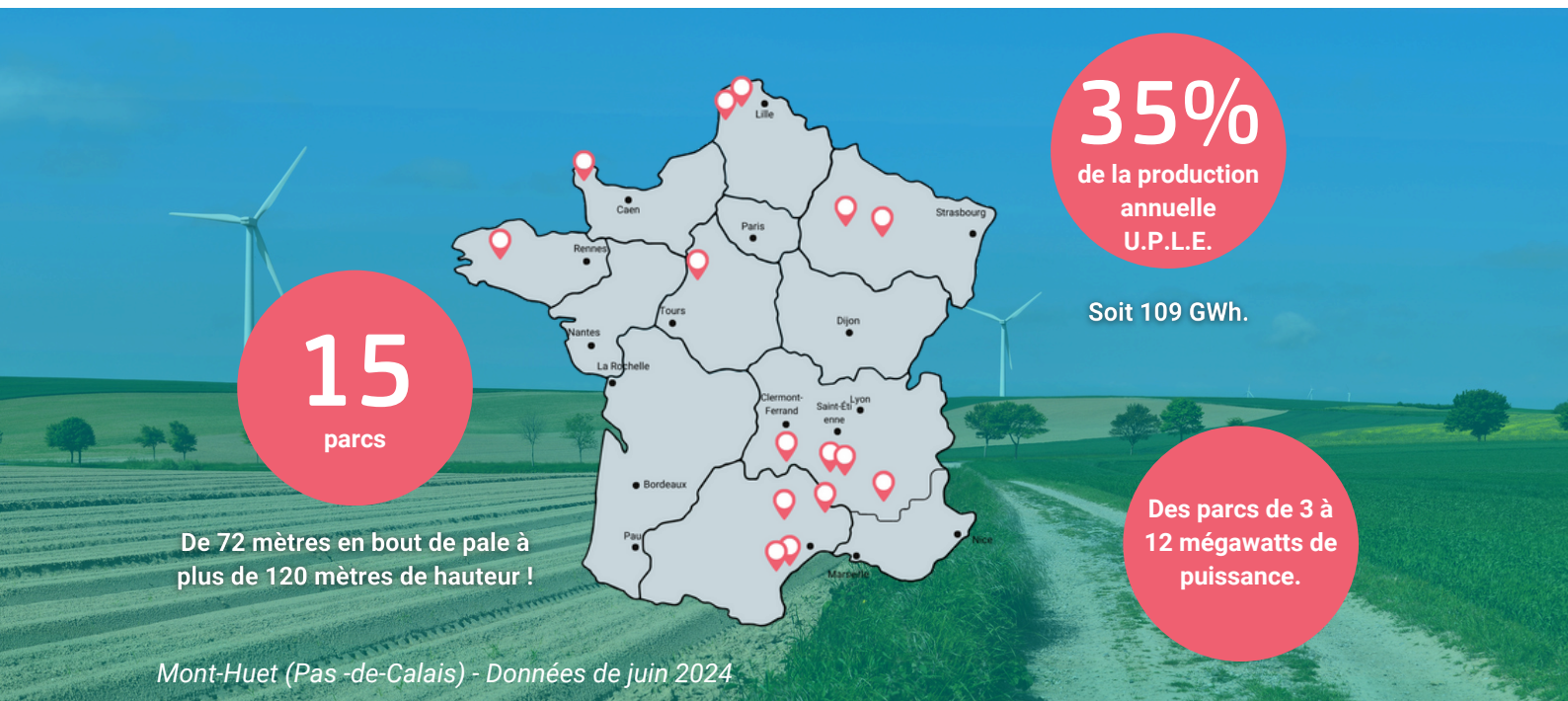
Les premiers parcs éoliens ont rejoint Energie d'ici en 2020, quatre ans après la création de l'entreprise.

### Le contexte français

Les premières éoliennes ont été installées en France au début des années 2000. L'énergie éolienne (terrestre et mer) représente aujourd'hui **9%** de la production d'électricité, elle est donc la **3e source d'électricité**, après le nucléaire et l'hydraulique. Elle est la **deuxième source d'électricité renouvelable**.

En 2023, **48,9 TWh** ont été produits par les éoliennes terrestres en France. Le parc français est le troisième plus important d'Europe avec 23,8 GW de capacité installée. (Source : RTE).

### L'éolien chez Energie d'ici



### Portrait d'un producteur éolien

**Kevin Lenormand. Directeur Adjoint du groupe ESCOFI.**

*"Chez ESCOFI, nous nous spécialisons dans le développement et l'exploitation d'énergies renouvelables, notamment à travers nos parcs éoliens et nos installations agri-photovoltaïques. Notre approche est centrée sur l'utilisation de terrains ayant un double objectif : produire de l'énergie propre tout en préservant l'espace agricole. Cela nous permet non seulement de soutenir la transition écologique mais aussi de contribuer au maintien de l'activité agricole locale."*



### 3. Nos producteurs solaires

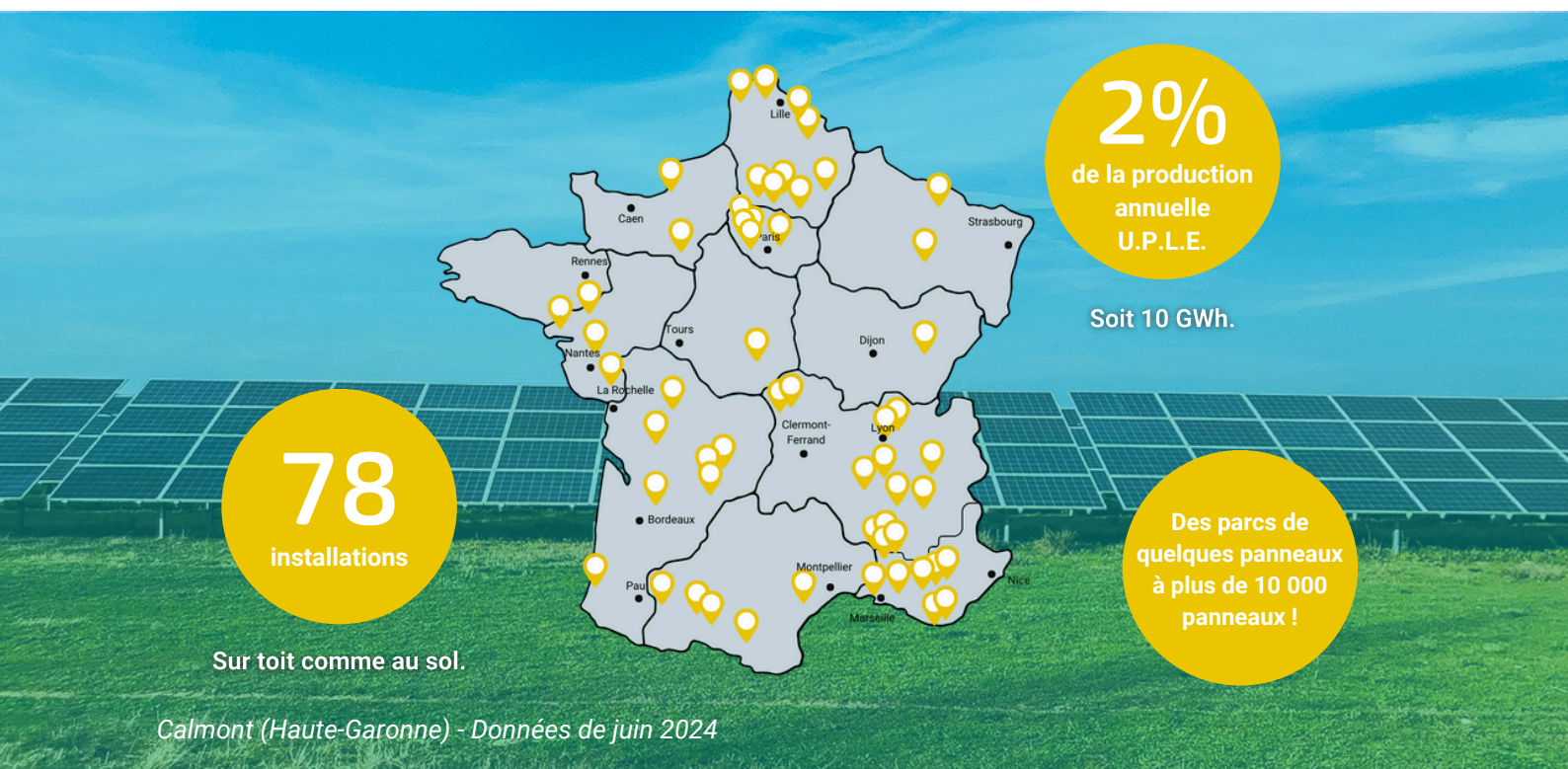
Les premières installations solaires ont rejoint Energie d'ici en 2019. Nous regroupons des panneaux photovoltaïques sur toiture, comme au sol.

#### Le contexte français

En France, l'énergie solaire s'est fortement développée à partir de 2009. Aujourd'hui, elle représente **4%** de la production d'électricité. Elle est donc la **4e source d'électricité**, après le nucléaire, l'hydraulique et l'éolien. Elle est la **troisième source renouvelable**.

Le solaire photovoltaïque a produit en 2023 **21,6 TWh**, soit l'équivalent de la production d'environ 3 réacteurs nucléaires (Source : RTE).

#### Le photovoltaïque chez Energie d'ici



#### Portrait d'un producteur solaire

**Zoé Lombart, cheffe de projet construction chez Quénéa (2023)**

*"Nos projets et parcs solaires existants sont des parcs photovoltaïques au sol. Les dimensions de ce type de projets sont plus grandes que des panneaux installés sur toiture. Les sols concernés sont généralement des terrains pollués ou des centres d'enfouissement de déchets. C'est-à-dire des sols sur lesquels nous ne pouvons ni construire des bâtiments, ni installer une exploitation agricole par exemple."*



## 4. Nos producteurs biomasses

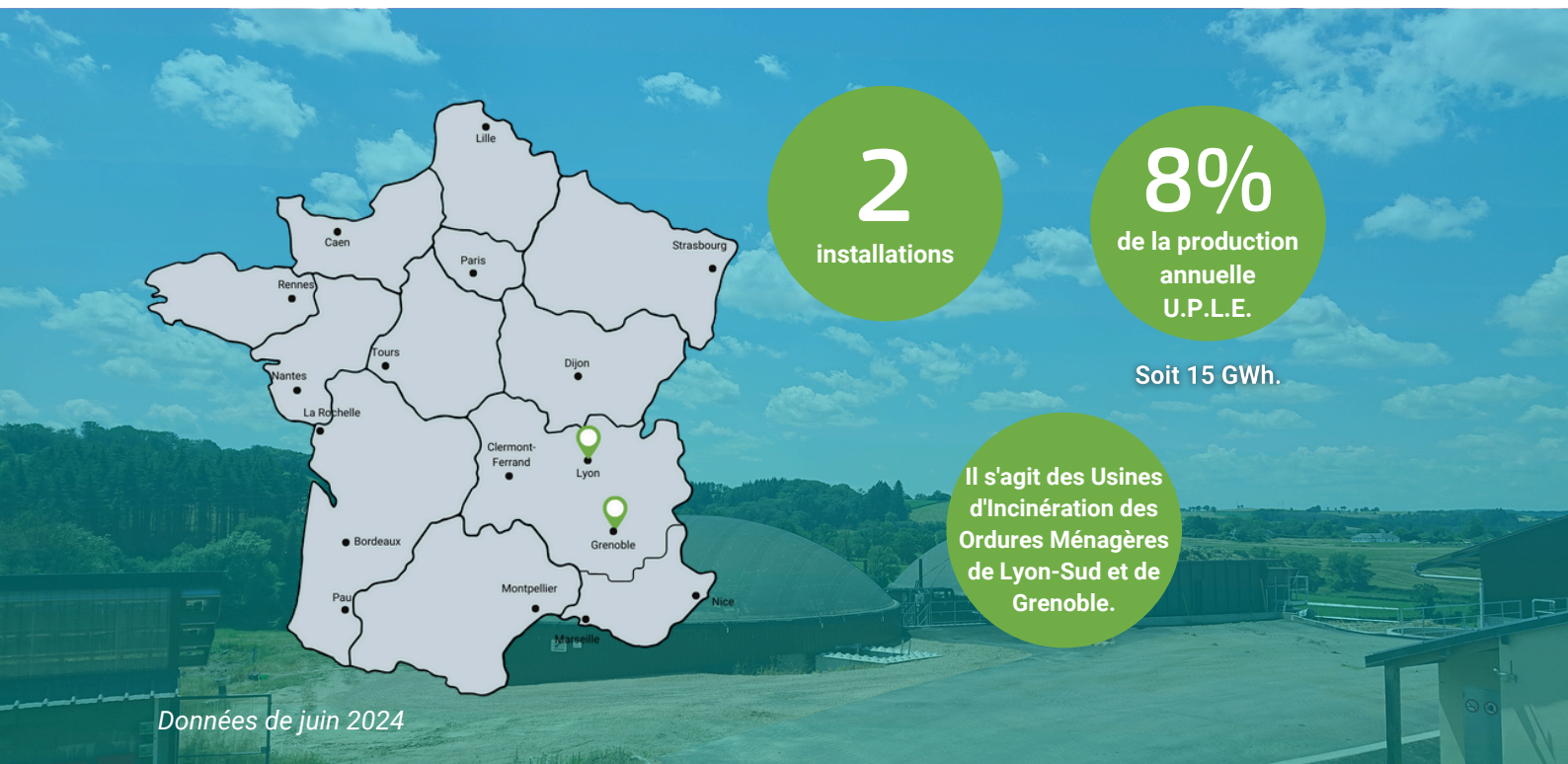
Le premier producteur d'électricité d'origine biomasse a rejoint Energie d'ici en 2022.

### Le contexte français

En 2023, la production d'électricité issue de la biomasse a atteint **2,1%** du mix électrique, et ce, à partir de déchets organiques et non organiques. La majorité de la production est consommée localement pour du courant électrique ou du chauffage.

En 2023, l'électricité produite par cette filière a atteint **10,4 TWh**. (Source : RTE)

### La biomasse chez Energie d'ici



## 5. Une électricité génératrice d'emplois locaux

148  
emplois  
indirects

Selon le bilan d'impact territorial réalisé par IN France sur l'année 2023, Energie d'ici a généré **148 emplois indirects** en France à travers la production d'électricité renouvelable : ingénieurs en environnement, mécaniciens, gardiens, chaudronniers...



## III - Nos adhérents

### 1. Plus de 16 000 adhérents engagés

Energie d'ici rassemble en 2024, 11 500 professionnels et 4 500 particuliers.

Les professionnels peuvent être à la fois être des artisans - commerçants, comme des industries du textile, mécaniques, papetière, du bois etc. De nombreuses collectivités ainsi que des associations sociales et environnementales ont également choisi de nous rejoindre.

#### Quelques témoignages d'adhérents professionnels



##### **Roger Pradier, fabricant de luminaires extérieures**

*"Energie d'ici est fournisseur de notre électricité depuis que j'ai racheté l'entreprise en 2017. D'abord dans un souci d'impact sur l'environnement, surtout pour une usine. C'était important d'avoir une électricité 100% propre."*

Retrouvez le témoignage de Tristan De Witte, CEO sur notre blog.



##### **Maison Meneau, Artisan Siropier**

*"Si je fais attention à la terre, il faut que je fasse attention aussi aux électrons. Notre réseau de connaissances nous a amené à Énergie d'ici."*

Retrouvez le témoignage de Philippe Lassalle Saint-Jean, Directeur Général, sur notre blog.



##### **Prado Bourgogne, accueil d'enfants en difficulté**

*"Nous sommes satisfaits de la réactivité de vos services. Chaque fois que nous avons une demande, celle-ci est prise en charge rapidement, soit par notre interlocuteur principal soit par quelqu'un qui prend le relai."*

Retrouvez le témoignage d'Abderrazzak Izzar, Directeur de l'association, sur notre blog.

Ils nous font confiance

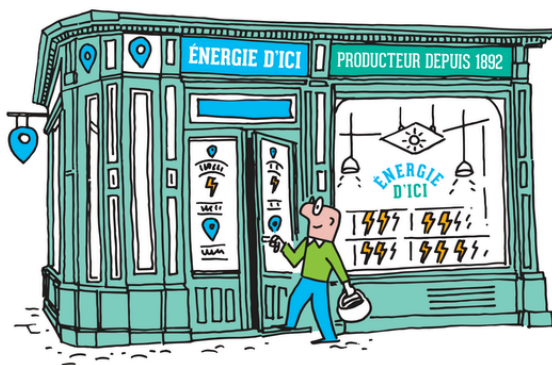


## 2. Un service de proximité

Chez Energie d'ici, si le modèle est tourné vers un circuit-court du producteur et consommateur, il en est de même pour la relation fournisseur - adhérent. **Notre service adhérent est composé de quatre interlocuteurs identifiés et dédiés aux besoins des professionnels et des particuliers.**



### Face aux interrogations sur les prix de l'énergie : une approche pédagogique et transparente



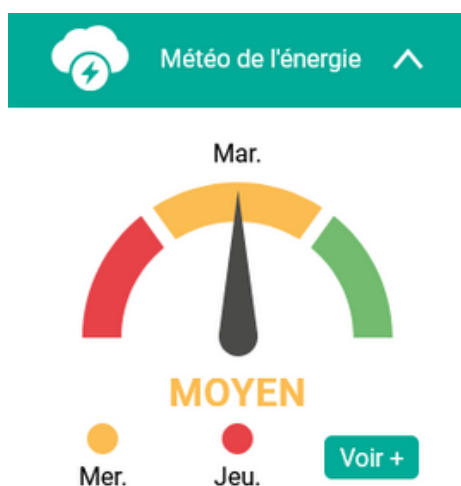
Qu'est ce qui explique l'augmentation du prix de l'électricité ? Pourquoi et comment Énergie d'ici est-elle impactée ? Pour quelles raisons le modèle permet-il de limiter la hausse des prix ? Telles étaient les interrogations de certains de nos adhérents lors de la crise du marché de l'énergie qui a débutée en 2021.

Pour y répondre, Antoine Garcier, Directeur Général d'Énergie d'ici, Frank Adisson, Président et producteur et Xavier Martinez, Responsable des relations adhérents ont proposé une **visioconférence ouverte à tous, créant l'occasion de mieux expliquer** le modèle et le fonctionnement du secteur de l'énergie.

Un article et un replay de cette visioconférence sont disponibles [sur le blog d'Énergie d'ici](#).

### Un accompagnement à la sobriété énergétique

C'est à la même période, que deux outils d'accompagnement à la sobriété énergétique ont été créés à destination de nos adhérents :



- **La météo de l'énergie pour consommer au bon moment**  
L'intérêt de suivre la météo de l'énergie est de savoir à quel moment la consommation d'électricité par l'ensemble des adhérents, est forte, élevée, modérée ou normale par rapport à la production des centrales d'Énergie d'ici. Ainsi chacun peut adapter sa consommation quand cela est possible.

- **Le "coach" de l'énergie**  
Grâce à ce service, chaque adhérent a la possibilité de mieux comprendre sa consommation et de réaliser un bilan de celle-ci au cours d'un entretien téléphonique.



## IV - Nos engagements sociétaux

Au-delà de son engagement pour la transition énergétique, Énergie d'ici s'engage sur les plans sociaux et économiques, en privilégiant l'emploi et les achats responsables.

### 1. Pour une électricité verte accessible



Le modèle d'Énergie d'ici, c'est à dire, la **vente direct** d'électricité du producteur au consommateur, permet de proposer **une offre accessible et attractive au plus grand nombre**. Comme tout fournisseur d'électricité qui se doit de le faire, **Énergie d'ici contribue au Fonds de Solidarité Logement**, à travers celui de la Métropole de Lyon. Le fonds de solidarité pour le logement (FSL) accorde des aides financières aux personnes qui rencontrent des difficultés pour payer les dépenses liées à leur logement (factures, loyers...).

Au delà de cette participation, Énergie d'ici permet à ses adhérents les plus en difficultés **d'échelonner leurs factures**.

### 2. Pour des emplois responsables

Énergie d'ici est signataire de la Charte des 1000 entreprises qui s'engagent pour **l'insertion et l'emploi en Métropole lyonnaise**. Dans ce cadre, nous nous engageons sur quatre points :

- **Former et recruter inclusif**
- **Conseiller et partager notre expérience professionnelle**
- **Valoriser nos métiers**
- **Contribuer au développement du réseau des entreprises engagées**



### 3. Pour contribuer au rayonnement du tissu économique local

L'approvisionnement d'Énergie d'ici au niveau **départemental et national** est largement privilégié.

Selon le bilan d'impact territorial réalisé sur 2023 :

- **99,97% des dépenses fournisseurs sont effectuées en France,**
- **0,03% des dépenses fournisseurs sont effectuées au sein de l'Union Européenne** (liées au responsable d'équilibre)



## 4. Nos labels et engagements

### Au niveau national



Nous valorisons la production d'énergie grâce aux Garanties d'Origine mises en place par la législation française afin d'assurer à nos adhérents la provenance renouvelable de leur électricité.



France Hydro Électricité est le syndicat national de la petite hydroélectricité en France. Energie d'ici fait partie des 870 producteurs et fournisseurs adhérents.



Energie d'ici est membre de l'association nationale des opérateurs détaillants en énergie. Elle rassemble les fournisseurs de 96% des clients ayant choisi de quitter le fournisseur historique en électricité et 91% en gaz.



Porte-parole des énergies renouvelables électriques, l'association France Renouvelables rassemble plus de 360 membres professionnels de la filière, répartis sur l'ensemble des chaînes de valeur et porte une vision systémique autour de la pilotabilité du système électrique.



Hydro 21, centre européen de l'hydroélectricité regroupe des grandes entreprises du secteur, des sociétés d'ingénierie et des centres de recherche académique.



*la Fédération de la petite hydroélectricité*

La Fédération nationale des producteurs indépendants d'électricité représente, défend et conseille les producteurs autonomes d'hydroélectricité.

## Au niveau local



Energie d'ici accepte les paiements en monnaie locale, avec la Gonette en région lyonnaise et le LIEN en région stéphanoise. Ces monnaies permettent d'alimenter l'économie locale et de participer à une finance éthique.



Les engagements d'Energie d'ici sur les plans environnementaux, sociaux et de consommation responsable, permettent d'être labellisé "Lyon Ville Équitable et Durable" depuis 2016.



Depuis janvier 2024, Energie d'ici a rejoint le réseau des entreprises de Bureaux du cœur et accueille dans ses locaux, une personne en situation de rue et inscrite dans un parcours de réinsertion sociale.





**ENERGIE  
D'ICI**

Votre électricité à la source !

**U.P.L.E.** 

Union des Producteurs  
Locaux d'Électricité

CONTACT PRESSE

[presse@energiedici.fr](mailto:presse@energiedici.fr) - 05 64 27 04 88



[www.energiedici.fr](http://www.energiedici.fr)